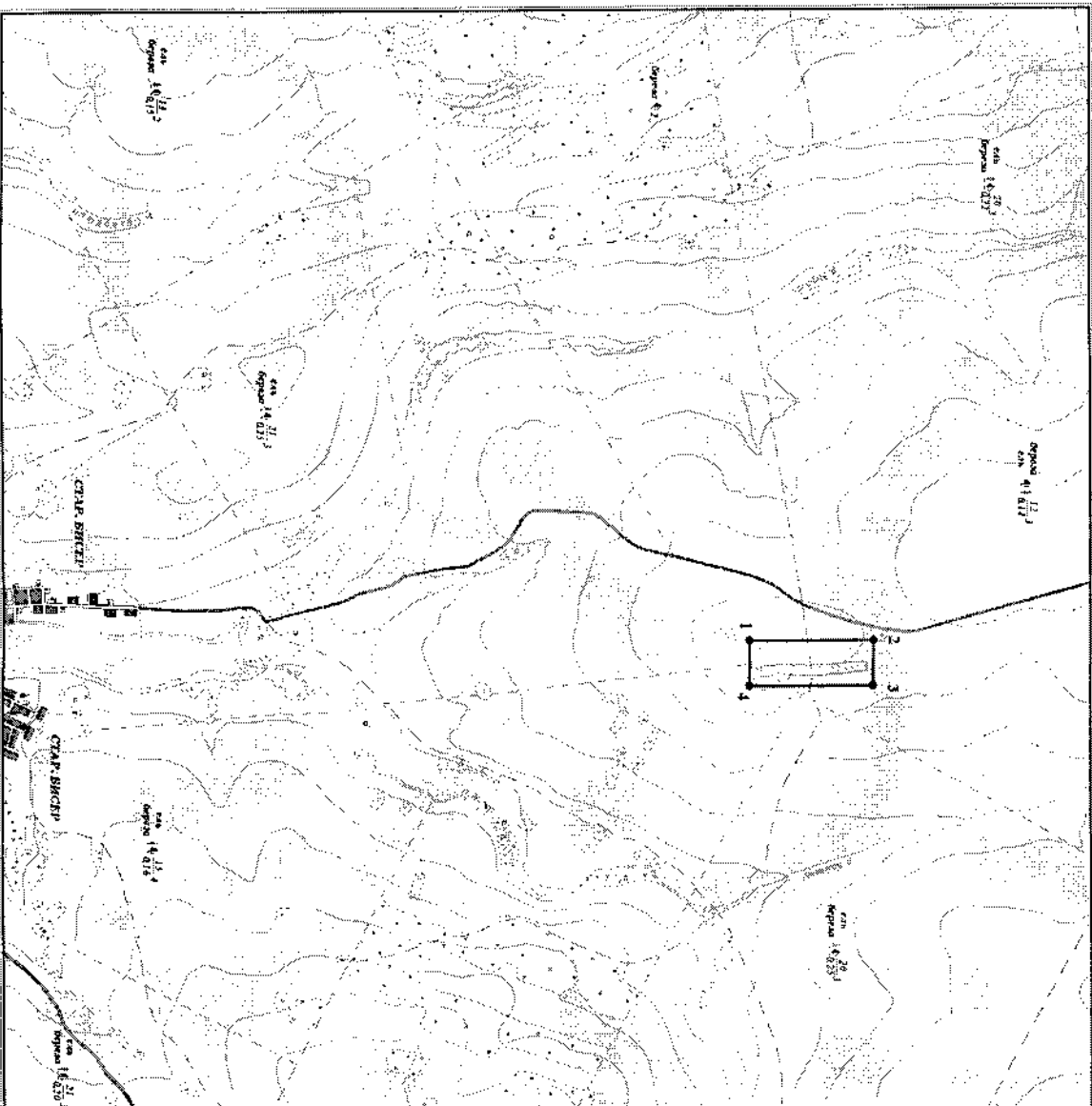


СХЕМА РАСПОЛОЖЕНИЯ МЕСТОРОЖДЕНИЯ ОЕЛНЦОВОЧУЧНЫХ ГАБРО-ДИАБАЗОВ "ВИСЕРСКАЯ ДАЙКА"

Масштаб 1:25 000



Координаты угловых точек
лицензионного участка:

№ точки	СШ	ДД
1	58° 37' 25,5"	58° 53' 38,8"
2	58° 37' 48,3"	58° 53' 48,3"
3	58° 37' 48,1"	58° 53' 56,3"
4	58° 37' 35,2"	58° 53' 54,9"

Условные обозначения:

- 1 2 ГРАНИЦА В УГЛОВЫЕ ТОЧКИ ЛИЦЕНЗИОННОГО УЧАСТКА (общая площадь - 0,18 км²)
- контур подорожки железной магистрали, здания областного чина габофо-вайлочной Висерской дайки (по категории С2 согласно протоколу КЗ № 112 от 15.04.2001 г.
- автоподъездные дороги;
- с. д. у. л. (посел.)
- границы населенных пунктов;
- подорожки, лесные

Общая схема расположения участка
Масштаб 1:500 000

